



JOHN DEERE

NOTHING RUNS LIKE A DEERE

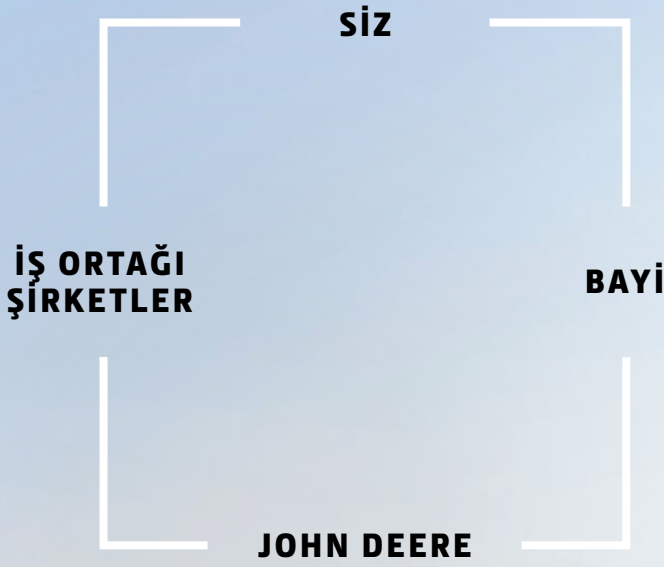
# ÇİM EKİPMANI İÇİN HASSAS TEKNOLOJİ

BU BROŞÜRDE BULUNAN ÖZELLİKLERİN VE ÜRÜNLERİN TÜRKİYE'DE SAĞLANIP SAĞLANMADIĞI KONUSUNDA BAYİNİZE DANIŞINIZ



# İŞ BİRLİĞİNDE YENİ BİR DÜNYA

En iyi sonuçları elde etmek için birden fazla kaynaktan farklı formattaki verileri kullanarak iş ortaklarınızla daha iyi iş birliği yapın. Hatta John Deere iş ortağınızla arıza kodlarınızı bile paylaşabilirsiniz, böylece size performans optimizasyonu hizmetleri sunmak için proaktif olarak iletişime geçebilirler.



İlerlemeye açık: Çim ve zemin bakımı dünyası hızla deęiřiyor. Çevreye karşı duyarlılıklar ve iřletim verimlilięi temel unsurlar. John Deere Hassaslık Teknolojileri, iřletmenizi kârlı ve sürdürülebilir řekilde yürütmenize yardımcı olur.

## **İÇİNDEKİLER**

### **BAĞLANTI**

JDLink™ ..... 4

### **KILAVUZ**

StarFire™ Alıcı ve Sinyaller ..... 7

Ekranlar ve Aktivasyonlar ..... 8

ATU300 – Auto Trac Universal ..... 9

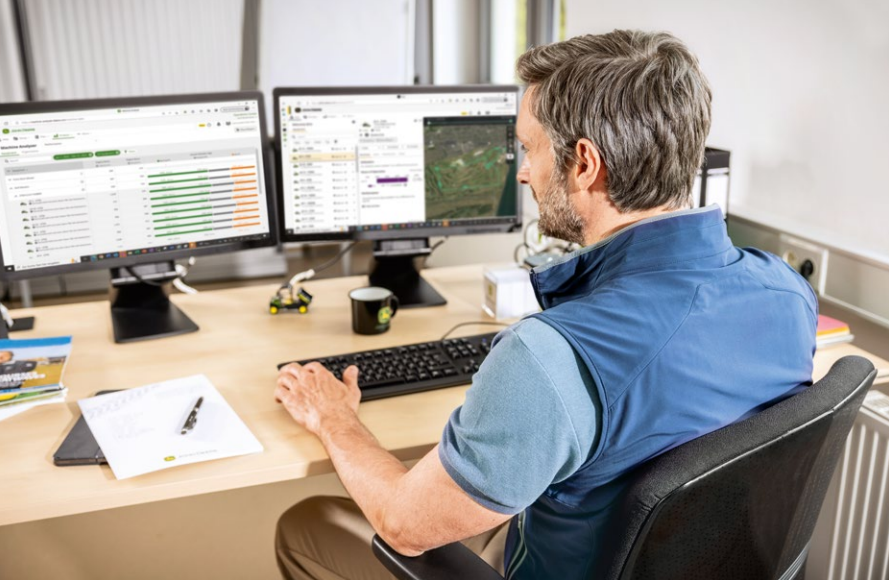
Sahaya Özgü Çim Bakımı ..... 10

### **YÖNETME**

Operations Center™ ..... 12

# BAĞLANTI

## BAĞLI ÇİM EKİPMANI



Rölanti, taşıma ve çalışma saatlerine göre kullanım dökümü gibi canlı makine verileri, makinenin performansını gösterir ve makine optimizasyonu için temel oluşturur. Bunun yanı sıra, dilediğiniz yerden ve her zaman tüm filonun canlı makine konumlarını izleyebilirsiniz. Ekibinizin nerede çalıştığını ve çalışmanın nasıl gittiğini bilirsiniz. Bakım maliyetlerinizi ve makine duruş sürelerini önemli ölçüde azaltmak mı istiyorsunuz? Gerçek zamanlı makine verileri, bakım çizelgelerine sadık kalmanızı ve makinenizin gerektiğinde hazır olması için gereken tüm bakımı proaktif olarak planlamanızı kolaylaştırır.

### JDLINK™ R VE M MODEM

Tüm golf ekipmanları, makine verilerini ve tarımsal verileri (ör. ProGator™ 2030A HD200 CE GPS Hassas İlaçlama Makinemizle ilaçlama sırasında toplanan verileri) yüklemek için standart olarak R Modem ile birlikte sunulur. TerrainCut™ 1500 ve 1600 Serisi, ticari Sıfır Dönüş Çim Bıçme Makinelerimiz için saha montaj kiti olarak da mevcut olan yeni M Modem'imizi içeriyor. Dahili antenli M Modem, tüm filonuzu bağlamak için JDLink™ bağlantısına hazır olmayan makinelere ve hatta John Deere olmayan ekipmanlara kurulumu kolaylaştırır\*.

\* Çağrılabilir makine verileri makine tipine ve makine yaşına bağlı olarak değişebilir.

### JOHN DEERE JDLINK™ TELEMATİK SİSTEMİ

Bağlantı, gerçek zamanlı makine bilgilerinin temelidir. JDLink™, bağlı ekipman ve web tabanlı yönetim platformumuz olan John Deere Operations Center™ arasında makine verilerinin otomatik veri akışını sağlayan John Deere bağlantı çözümüdür. Makine yapılandırmasına ve abonelik türüne bağlı olarak, tarım verilerinin paylaşılmasına da olanak sağlar.

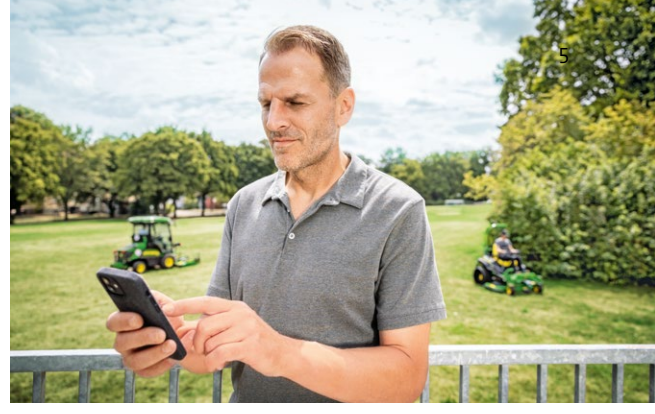
### + AVANTAJLARINIZ

- John Deere filonuzda makine performans verilerini görselleştirme ve karşılaştırma.



## MAKİNELERİMİZDEKİ BAĞLI ÖZELLİKLER

Ne tür verilerde deęiş tokuř yapılabileceęi makineye baęlıdır. İřte golf ve ticari amaçlı çim biçme makinesi ekipmanlarımıza genel bir bakıř.



## GOLF EKİPMANI

MODEL	MAKİNE KONUMU/ KONUM GEÇMİŐİ	MOTOR SAATİ	COęRAFI SINIRLAMA/ ÇALIŐMA YASAęI	MACHİNE ANALYZER™	YAKIT DÜZEYİ	BAKIM PLANLAYICISI	ARIZA KODLARI (DTC'LER)	SERVİCE ADVİSOR™ REMOTE
2400 PrecisionCut™	■	■	■	–	–	■	–	–
2550 Precision ve E-Cut™	■	■	■	–	–	■	–	–
2700 E-Cut™	■	■	■	■	■	■	■	■
2750 Precision ve E-Cut™	■	■	■	■	■	■	■	■
2653B PrecisionCut™	■	■	■	–	–	■	–	–
7200A PrecisionCut™	■	■	■	■	■	■	■	■
6080A/6500A/6700A PrecisionCut™	■	■	■	■	■	■	■	■
6080A/6500A E-Cut™	■	■	■	■	■	■	■	■
7500A/8000A E-Cut™	■	■	■	■	■	■	■	■
7500A/7700A/8700A PrecisionCut™	■	■	■	■	■	■	■	■
6700A/7700A E-Cut™	■	■	■	■	■	■	■	■
8900A PrecisionCut™	■	■	■	■	■	■	■	■
7400A TerrainCut™	■	■	■	■	■	■	■	■
8800A TerrainCut™	■	■	■	■	■	■	■	■
9009A TerrainCut™	■	■	■	■	■	■	■	■
ProGator™ 2030A ve ProGator™ 2030A HD200 CE GPS Hassas İlaçlama Makinesi	■	■	■	–	–	■	–	–
185 ve 225 Elektrikli Arkasında Yürünen Dolaplı Çim Biçme Makinesi	■	■	■	■	–	■	■	■

■ Standart – Yok

## TİCARİ AMAÇLI ÇİM BİÇME MAKİNESİ EKİPMANI

MODEL	MAKİNE KONUMU/ KONUM GEÇMİŐİ	MOTOR SAATİ	COęRAFI SINIRLAMA/ ÇALIŐMA YASAęI	MACHİNE ANALYZER™	YAKIT DÜZEYİ	BAKIM PLANLAYICISI	ARIZA KODLARI (DTC'LER)	SERVİCE ADVİSOR™ REMOTE
Z740R	■	■	■	–	–	■	–	–
Z950R	■	■	■	–	–	■	–	–
Z994R	■	■	■	–	–	■	–	–
1550 TerrainCut™ Ön Çim Biçme Makinesi	■	■	■	–	–	■	–	–
1570/1580/1585 TerrainCut™ Ön Çim Biçme Makinesi	■	■	■	■	–	■	■	■
1600 Turbo TerrainCut™ Geniř Alan Çim Biçme Makinesi	■	■	■	■	–	■	■	■

■ Standart – Yok

# KILAVUZ

## DAHA FAZLA ÜRETKENLİĞE VE PERFORMANSA GİDEN YOL

Kılavuzluk sistemimiz boşlukları ve çakışmaları sürekli ve tutarlı bir şekilde azaltır. Bu da gübre, ekin koruma kimyasalları ve tohumlar gibi girdi maliyetlerini en aza indirir ve yakıt tüketimini azaltır. Birçok avantajı vardır: daha düşük maliyetler, daha yüksek performans, daha az operatör stresi ve daha iyi çevre performansı.

### ALICI, EKРАН, AUTOTRAC™

Operasyon maliyetini düşürüp operatör konforunu arttırırken makine üretkenliğini ve arazideki performansı önemli ölçüde yükseltmek ister misiniz? AutoTrac™ kılavuzluğu ile bir arada kullanılan alıcılarımız ve ekranlarımız hassas çim bakımına açılan kapınızın anahtarıdır.

John Deere alıcıları, ekranları ve AutoTrac™, modern çim bakımının işletmenize getirebileceği kritik doğruluk ve sistem güvenilirliğinden tam olarak yararlanmanız için gerekli donanım altyapısını sağlar.

ÖDÜLLÜ KILAVUZLUK DONANIMI  
PAKETİMİZ BİR MAKİNE DEN  
BAŞKA BİR MAKİNEYE KOLAYCA  
AKTARILABİLİR, BU DA YATIRIMIZDAN EN İYİ  
ŞEKİLDE YARARLANMANIZI SAĞLAR.



**STARFİRE™ 6000 VE  
7000 ALICILAR**



**4. NESİL VEYA G5™ EKРАН**



**AUTOTRAC™ UNİVERSAL 300  
DÜMENLEME KİTİ**



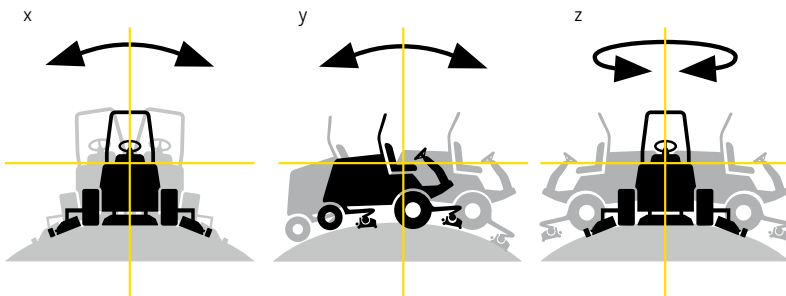
## STARFIRE™ ALICI

John Deere kılavuzluk sistemine erişim StarFire™ alıcılarımızla başlar. Olağanüstü kapsama alanı için dört adede kadar düzeltme sinyali uydusunun paralel olarak izini sürer ve güvenilir bir şekilde doğru kılavuzluk sağlamak için otomatik olarak her zaman mevcut en iyi yer sabit uydu sinyaline geçer.

ProGator™ 2030A HD200 GPS Hassas İlaçlama Makinelerimiz standart olarak StarFire™ 6000 ile birlikte sunulur ve retrofit olarak StarFire™ 7000 sağlayabiliriz.

Bir SF1 düzeltme sinyali alıcınızla birlikte standart ve ücretsiz olarak sunulur ve artı/eksi 15 cm'lik bir doğruluk sağlar, bu da köpüklü işaretleyici veya benzeriyle elde edebileceğinizden zaten daha iyidir. İsteğe bağlı olarak, daha yüksek doğruluğa sahip sinyaller mevcuttur. SF3 sinyali doğruluğu artı/eksi 3 cm'ye çıkarır ve size 9 aylık sezon içi tekrarlanabilirlik sağlayarak aynı kılavuz hatlarını birden fazla geçiş için kullanmanıza olanak tanır. Golf ve Spor Sahası Çimi uygulamaları için en iyi çözümümüz Gerçek Zamanlı Kinematik (RTK) sinyalidir: Üstün 2,5 cm doğruluk ve uzun süreli tekrarlanabilirlik ile arazi sınırlarını yalnızca bir kez kaydetmeniz yeterlidir, her yıl geri gelip sınırları kaydetmenize gerek yoktur.

En başından itibaren her zaman kullanılabilir tam RTK doğruluğu ile her gün zamandan tasarruf edeceksiniz. StarFire™ müşterileri, ücretsiz olarak 14 güne kadar RTK uzatması alır. Hücresel ağ kopsa bile tam doğruluk ile çalışmaya devam edebilirsiniz. RTK, modem veya John Deere Mobile RTK 4G LTE modu (SIM kart veya Mobil RTK Erişim lisansı gerektirir) aracılığıyla kullanılabilir.



Her yerde güvenilir – Arazi Dengeleme Modülü (TCM) tüm arazilerde makine için doğru zemin konumunu sağlamak üzere yatma (x), yalpa (y) ve savrulmayı (z) tespit eder ve hesaplar.

## EVRENSEL EKRANLAR

Adı üstünde Evrensel Ekranlarımız, yıl boyunca kullanımı kolaylaştırmak için farklı makinelerde kullanılabilir. Belgeler, değişken oranlı uygulama ve kablosuz veri aktarım özelliği, hepsinde standarttır.



### 4240 EVRENSEL EKRAM

4240 ekran 21,3 cm dokunmatik ekrana sahiptir, suya ve toza dayanıklıdır (IP65).



### 4640 EVRENSEL EKRAM

Daha büyük 25,4 cm dokunmatik ekran ve saha içi veri paylaşımı hazırlığı ile 4240 ile aynı işlevselliğe sahip olun.



### G5™ EVRENSEL

G5™ Evrensel, suya ve toza dayanıklıdır (IP65) ve HD çözünürlük, ek bellek ve daha fazla işleme gücü sağlar ve mevcut en gelişmiş ekranlar arasındadır.



### G5<sup>PLUS</sup> EVRENSEL

G5™ Evrensel ile aynı işlevlere sahip olan G5<sup>Plus</sup> Evrensel, yaklaşık %33 daha fazla görsel alan sunan 32,5 cm'lik devasa bir ekrana sahiptir.



# AUTOTRAC™ UNİVERSAL 300 (ATU300)

Performansı kanıtlanmış otomatik dümenleme çözümümüz, birçok makine için uygundur. Zahmetsiz kurulumu sayesinde ATU300'ü bir makineden diğerine 30 dakikadan kısa bir sürede aktarabilirsiniz.



ATU300 sağlam ve güvenilir bir çözümdür. Olağanüstü geçişten geçişe doğruluk, boşlukları ve çakışmaları azaltır, bu da daha düşük girdi maliyeti, daha yüksek üretkenlik ve arazide hassas bir şekilde gezinmek yerine kaliteli sonuçlara odaklanabildikleri için daha az operatör stresi ve yorgunluğu anlamına gelir. Engeli arazinin ve tekdüze yeşil çimin zorluklarının üstesinden gelen kılavuz çözümümüz, kılavuz hatlarınız kusursuz bir doğrulukla çime "işaretler". AutoTrac™ avantajlarından faydalanmaya başladığınızda manuel dümenlemeye geri dönmek istemeyeceksiniz! Makine ve ekipman kaçıklıkları, sınırlar ve kılavuz hatları gibi tüm AutoTrac™ parametre verileriniz, 4. Nesil ekranda ayarlanır ve John Deere Operations Center™'da güvenli bir şekilde saklanır, yedeklenir ve korunur.



# SAHAYA ÖZGÜ ÇİM BAKIMI

Sahaya özgü çim bakımı gübre, tohum ve ilaçlama maliyetlerini azaltarak maliyetlerinizi daha doğru şekilde bütçelendirmenize ve kontrol etmenize olanak sağlar.



Gerçek zamanlı sensör verileri ve sahaya özgü belgeleme ile gerçeklere dayalı kararlar vermek için değerli bilgiler elde edersiniz. Doğru uygulama oranı, çakışma ve boşluk olmaması, eksik veya fazla uygulama olmadan tam kapsama sağlar. Püskürtme yapılan ve yapılmayan bölgeleri kolayca tanımlayın, böylece yalnızca önceden tanımlanmış alanlarda çalışılır. İhtiyacınız olan tüm bilgiler her zaman parmaklarınızın ucunda olduğundan ve tüm süreç verileri otomatik olarak kaydedilip saklandığından evrak işlerini azaltın.

## **ARTIK ÇAKIŞMALAR YOK, ARTIK BOŞLUKLAR YOK, ARTIK İSRAF YOK**

John Deere Bölüm Kontrolü, önceden tanımlanan alanlarda bağımsız memeleri otomatik olarak açar ve kapatır. Ürün uygulama çakışmalarını ve boşluklarını azaltan Bölüm Kontrolü, hassas miktarlarda bitki koruma uygulamanızı sağlar, bu da girdi maliyetlerinden tasarruf etme ve çevreye karşı dikkatli olma imkânı sunar.

## **GREENSTAR™ NORM KONTROLÖRÜ**

GreenStar™ Norm Kontrolörü ile, Hassas İlaçlama Makinemizde Bağımsız Nozul Kontrolünü etkinleştirmek ve hızı ve basıncı gerektiği gibi otomatik olarak ayarlamak için kullanılan arayüzdür.



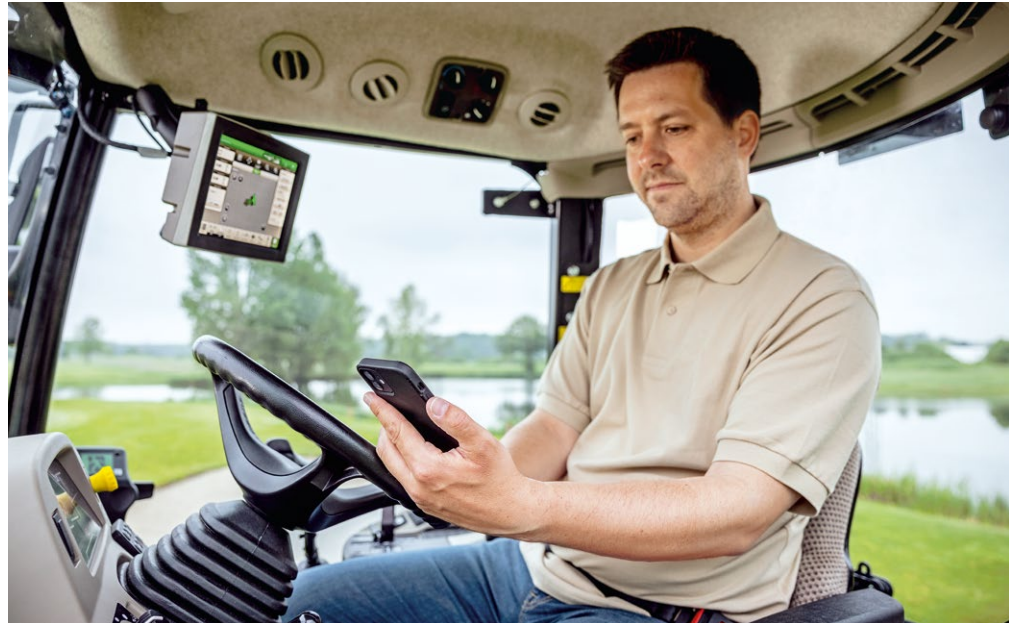
# YÖNETME

## BAĞLANTILI ÇİM YÖNETİMİ

John Deere Operations Center™, görselleştirilmiş tarım, makine ve iş gücü verilerini toplamak için portalinizdir. Size tüm bilgileri bir bakışta göstererek, gerçeklere dayalı kararları hızlı ve kolay bir şekilde almanıza yardımcı olur.

## GERÇEKLERE DAYANAN KARARLAR

Her yerde, herkes için! Performansı kanıtlanmış araçlar, karar alma süreçlerinizi destekler.

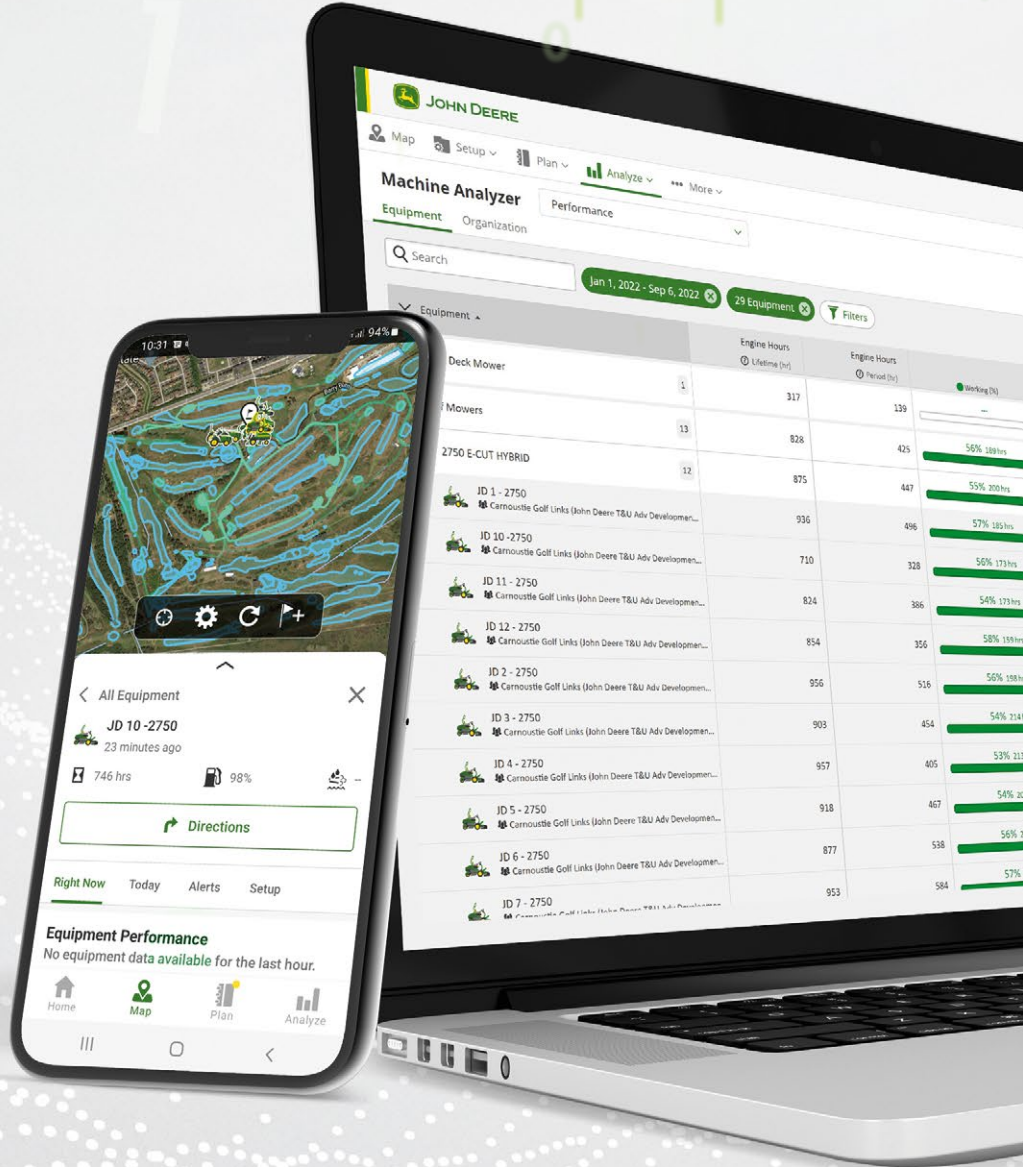


# JOHN DEERE OPERATIONS CENTER™



## DOĞRU VERİLER, SAĞLAM KARARLAR

John Deere Operations Center™, işlerinizi cebinize taşıyor. Anlaşılması kolay, iyi yapılandırılmış bilgiler karar verme sürecinizi destekler. Görevler tamamlandıkça, dokümantasyon verileri otomatik olarak Operations Center™'a yüklenir ve burada her zaman ve dilediğiniz yerde süreçleri yapılandırılmış bir zaman çizelgesi üzerinde görselleştirebilirsiniz.



John Deere Operations Center™ sizi makinelerinize bağlar ve operasyonlarınızı tek bir merkezi konumda toplar. Ayrıca John Deere İş Ortağınız, yüklenicileriniz veya diğer güvenilir taraflarla sorunsuz bilgi alışverişine olanak tanır.

### MACHINE ANALYZER™

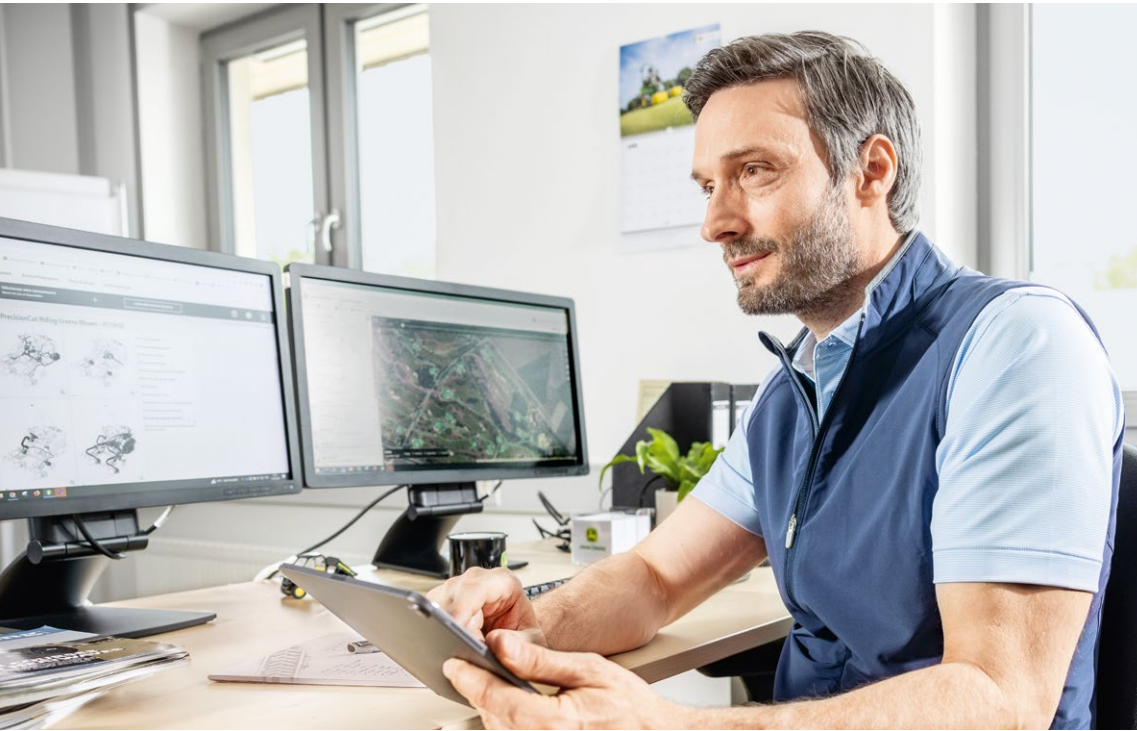
Machine Analyzer uygulaması, Operations Center™'in bir parçasıdır ve makinelerizden gelen kaydedilmiş verileri görselleştirir. Makine saatlerine genel bakış, makineleri akılcıca atamanıza yardımcı olarak işletim saatlerini aynı tipteki makineler arasında eşit olarak dağıtmanızı sağlar. Ayrıca Machine Analyzer yaklaşan servis aralıkları hakkında da bilgi verir, böylece gerekli bakımları planlayabilir ve kaçırmazsınız. Bazı makineler, en iyi çalışma aralıklarını belirlemenize yardımcı olmak için rölanti, taşıma ve işletim saatlerine göre kullanım dökümleri de sağlar.

### + AVANTAJLARINIZ

- Kolaylaştırılmış yönetim iş akışlarıyla ofisteki verimliliğinizi artırın
- Belgeleri hiç olmadığı kadar kolay ve hızlı şekilde oluşturun
- Kontrol tamamen sizde olacak şekilde güvenilir iş ortaklarıyla veri değiş tokuşu yapın.

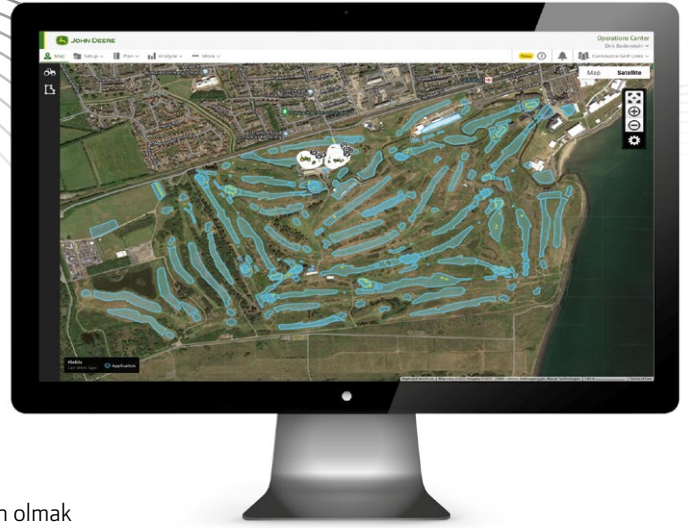
## **FİLO YÖNETİMİ: YERELLEŞTİRME, COĞRAFİ SINIRLAMA, ÇALIŞMA YASAĞI**

Tüm bağlı makinelerinizi, mevcut ve geçmiş konumlarını ve iş ilerlemesini gösteren tek bir harita ile operasyonel bilgileri bir mobil cihaz veya bilgisayar üzerinden takip edin ve izleyin. İşin belirtilen hususlara göre tamamlanıp tamamlanmadığını veya bir iş emrinin atlanıp atlanmadığını inceleyin ve makineleriniz sınırların dışına çıktığında uyarılar oluşturmak için coğrafi sınırlar belirleyerek görevleri daha verimli bir şekilde yönetin. Makine ayarlarına, kullanım ve performans verilerini uzaktan bakabilir ve hatta verilerin bazılarını makineler arasında karşılaştırabilirsiniz.



## **MAKİNEİNİZİN ÇALIŞMA SÜRESİNİ VE PERFORMANSINI EN ÜST DÜZEYE ÇIKARIN**

İş gününüze, kendinizin ve makinelerinizin güvende olduğunu bilerek başlayın. İzin verdiğiniz takdirde John Deere Bayileri, makine performansını optimize etmenize ve makine çalışma süresini en üst düzeye çıkarmanıza yardımcı olan gelişmiş desteği genişletmek için Expert Alerts gibi çeşitli benzersiz uzaktan araçlara erişebilir. Makine duruş süresi riskinizi en aza indirmek için uzaktan makine izleme, servis zamanı geldiğinde veya makine verileri ekipmanınızın bakıma ihtiyacı olduğunu gösterdiğinde bayinizin sizinle proaktif olarak iletişime geçmesini sağlar.



## İŞLERİNİZİ ÇEVİRİMİÇİ YÖNETİN

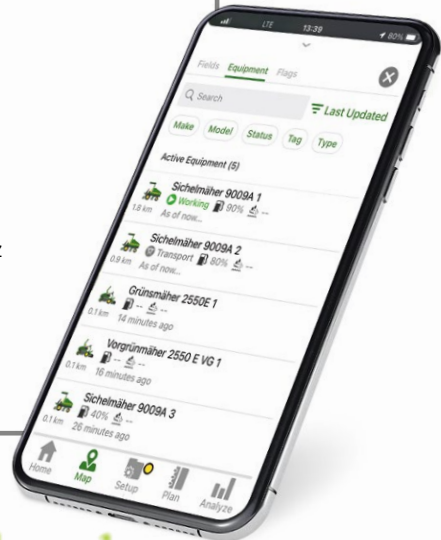
En yoğun sezonda her şeyin sorunsuz şekilde ilerlediğinden emin olmak için işlerinizi sezon dışı dönemde rahatça planlayın. Sınırlar ve kılavuz hatları gibi ekran verilerini kolayca düzenleyin, böylece AutoTrac™ Kılavuz Sistemimizi ve sahaya özgü Çim Bakım Çözümlerimizi kullanıyorsanız AutoTrac™'ı John Deere Operations Center™'a bağlayın ve bir iş sahasına gittiğiniz anda çalışmaya başlayın. Sistem iş sahasına yaklaştığınızı otomatik olarak algılar ve önceden tanımlanmış bir listeden yüklenen sınırlar ve tercih edilen kılavuz hatlarını seçmenize olanak sağlar. Bir görevi tamamladığınızda, mobil Operations Center™ Uygulamanızda dokümantasyon haritası da kullanılabilir.



### JOHN DEERE EKİPMAN MOBİL UYGULAMASI

John Deere Ekipman Mobil Uygulaması, makinelerinizi yönetmenize, çalışır halde tutmanıza ve makinelerinizin bakımını yapmanıza olanak sağlar. Ekipmanı çalışmaya hazırlamanıza, kullanım kılavuzundaki önemli bilgilere erişmenize ve ihtiyacınız olan parçaları bulmanıza olanak tanır.

Uygulama ayrıca JDLink™ Connect aracılığıyla John Deere Operations Center™ ile arayüz oluşturarak siz ve ekipmanınız arasında basit ve güvenilir bir bağlantı sağlar.



# DAHA İYİ KARARLAR İÇİN KESİN VERİLER

Verimli operasyon yönetimi, yeşil alan bakıcıları, çim bakıcıları ve profesyonel peyzajcılar için giderek büyüyen bir zorluktur. John Deere Hassaslık Teknolojileri, makineleri, arazileri ve iş gücünü gerçek zamanlı olarak birbirine bağlar ve ilgili tüm bilgileri Operations Center™'da veya Operations Center™ Uygulamasında kolayca erişilebilir hale getirir. Bu da, kolay kayıt, daha hızlı raporlama, daha iyi karar verme ve her yerde veri kullanılabilirliği anlamına gelir. Canlı makine konumu alma, gerçek zamanlı iş ilerleme durumunun takip eder ve proaktif servis makine bakım maliyetlerini ve makine duruş süresini azaltır. Otomatik dümenlenen makineler, girdi maliyetlerini önemli ölçüde azaltmak ve çevre performansını iyileştirmek için boşlukları ve çakışmaları azaltır.



\*Bu broşür, dünya çapında kullanım için hazırlanmış olup, broşürde yer verilen tüm açıklamalar bilgilendirme amaçlıdır ve bölgeden bölgeye değişiklik gösterebilir. Broşürde yer alan ve her türlü bilgi, resim, açıklama ve finans, kredi, sigorta, ürün opsiyonu ve aksesuarı gibi bilgileri içeren görseller, broşürde yer alan veya açık veya örtülü şekilde atıfta bulunulan mal ve hizmetler, tüm bölgelerde mevcut olmayabilir. DETAYLI BİLGİ ALMAK İÇİN LÜTFEN EN YAKIN JOHN DEERE BAYİSİNE BAŞVURUNUZ. BU BROŞÜRDE YER VERİLEN BİLGİLER İLE JOHN DEERE BAYİSİNDEN ALINAN BİLGİLER ARASINDA ÇELİŞKİ OLMASI HALİNDE, JOHN DEERE BAYİSİNDEN ALINAN BİLGİLER DOĞRU VE GEÇERLİDİR. John Deere, teknik zorunlulukların gerektirdiği durumlarda veya ürün geliştirme politikası çerçevesinde, gelişen teknolojinin en hızlı şekilde ürünlere yansıtılabilmesi amacıyla, ürünlerin özellik ve dizaynlarında haber vermeksizin değişiklik yapabilir. BU BROŞÜRDE YER ALAN BİR ÜRÜNÜN, SATIN ALINMASINDAN ÖNCE, JOHN DEERE BAYİSİNDE SATIŞA SUNULAN ÜRÜN İLE ÖNCEDEN KARŞILAŞTIRILMASI GEREKMEKTEDİR. JOHN DEERE BAYİSİNDEN YETERLİ BİLGİ ALINMAKSIZIN VE KARŞILAŞTIRMA YAPILMAKSIZIN SATIN ALINAN BİR ÜRÜN İLE BU BROŞÜRDE YER ALAN ÜRÜN ARASINDAKİ (RENK, DİZAYN, DONANIM VB.) HERHANGİ BİR FARKLILIKTAN JOHN DEERE SORUMLU DEĞİLDİR.\*